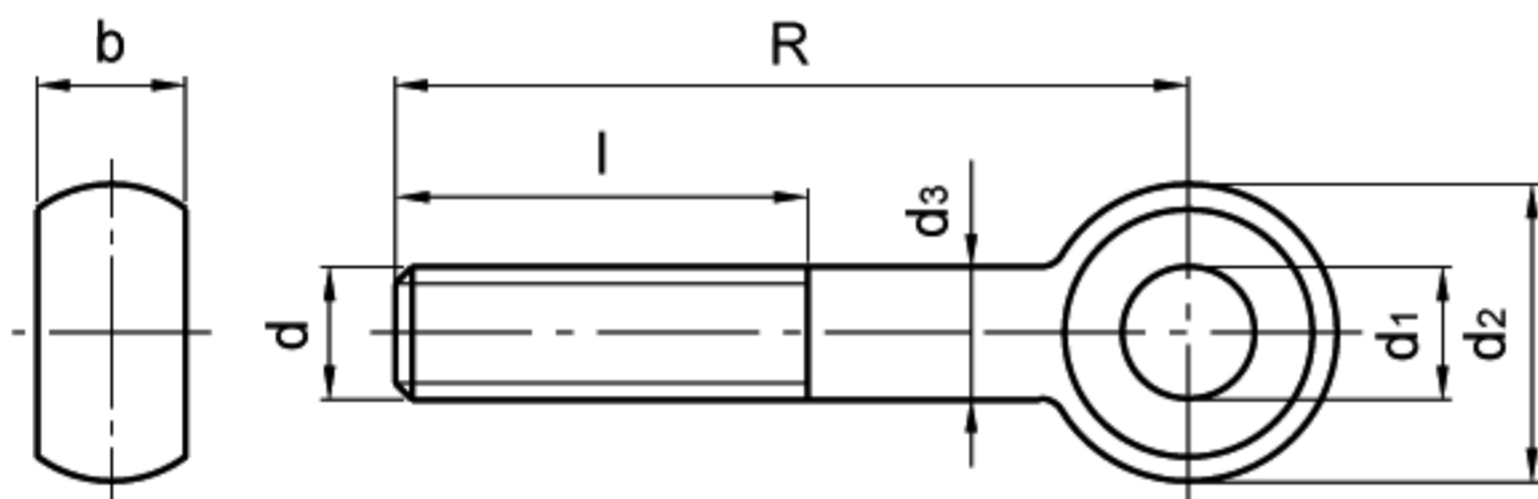


# DIN 444

## 吊环螺栓

- 黑色氧化涂层加厚钢，等级5.8(抗拉强度500N/mm<sup>2</sup>)。
- 辊轧螺纹。

吊环螺栓DIN444主要用于装配设备和连接件。



标准件	主尺寸							孔	重量
型号	d 6g	R	b	<sup>-0.15</sup> d2 <sup>-0.3</sup>	d3	l	d1 H7	g	
DIN 444-M6-50 DIN 444-M6-75	M6	50 75	7	14	6	32	6	14 20	
DIN 444-M8-50 DIN 444-M8-75	M8	50 75	9	18	8	32	8	26 36	
DIN 444-M10-50 DIN 444-M10-75 DIN 444-M10-100	M10	50 75 100	12	20	10	40	10	38 52 68	
DIN 444-M12-75 DIN 444-M12-100 DIN 444-M12-130	M12	75 100 130	14	25	12	40	12	80 98 120	
DIN 444-M16-75 DIN 444-M16-100 DIN 444-M16-130	M16	75 100 130	17	32	16	50	16	146 183 220	
DIN 444-M20-100 DIN 444-M20-130 DIN 444-M20-160	M20	100 130 160	22	40	20	63	18	305 366 438	

# DIN 444

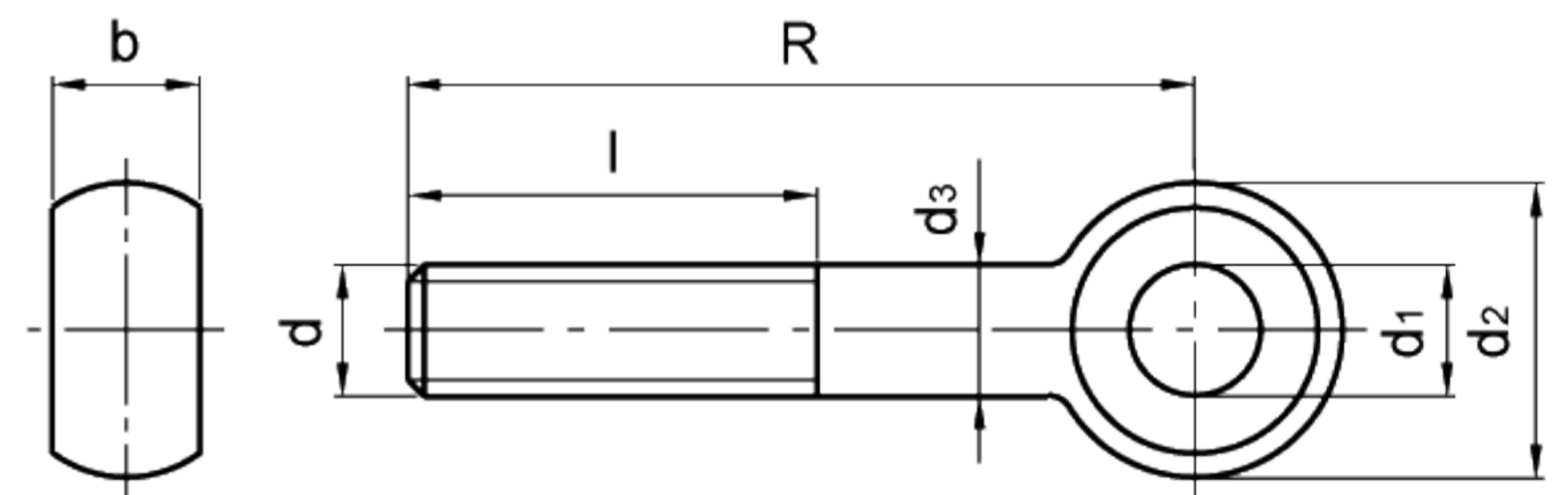
INOX  
Stainless  
Steel

## 吊环螺栓

- AISI303喷砂不锈钢，带亚光饰面。
- 辊轧螺纹。

吊环螺栓DIN444主要用于装配设备和连接件。

AISI303不锈钢(参见第672页)特别强的耐腐蚀性，使得这些操作件特别适用于食品加工、化工和制药工业的机器设备。



标准件	主尺寸							孔	重量
型号	d 6g	R	b	<sup>-0.15</sup> d2 <sup>-0.3</sup>	d3	l	d1 H7	g	
DIN 444-M6-50-NI DIN 444-M6-75-NI	M6	50 75	7	14	6	32	6	14 20	
DIN 444-M8-50-NI DIN 444-M8-75-NI	M8	50 75	9	18	8	32	8	26 36	
DIN 444-M10-50-NI DIN 444-M10-75-NI DIN 444-M10-100-NI	M10	50 75 100	12	20	10	40	10	38 52 68	
DIN 444-M12-75-NI DIN 444-M12-100-NI DIN 444-M12-130-NI	M12	75 100 130	14	25	12	40	12	80 98 120	
DIN 444-M16-75-NI DIN 444-M16-100-NI DIN 444-M16-130-NI	M16	75 100 130	17	32	16	50	16	146 183 220	